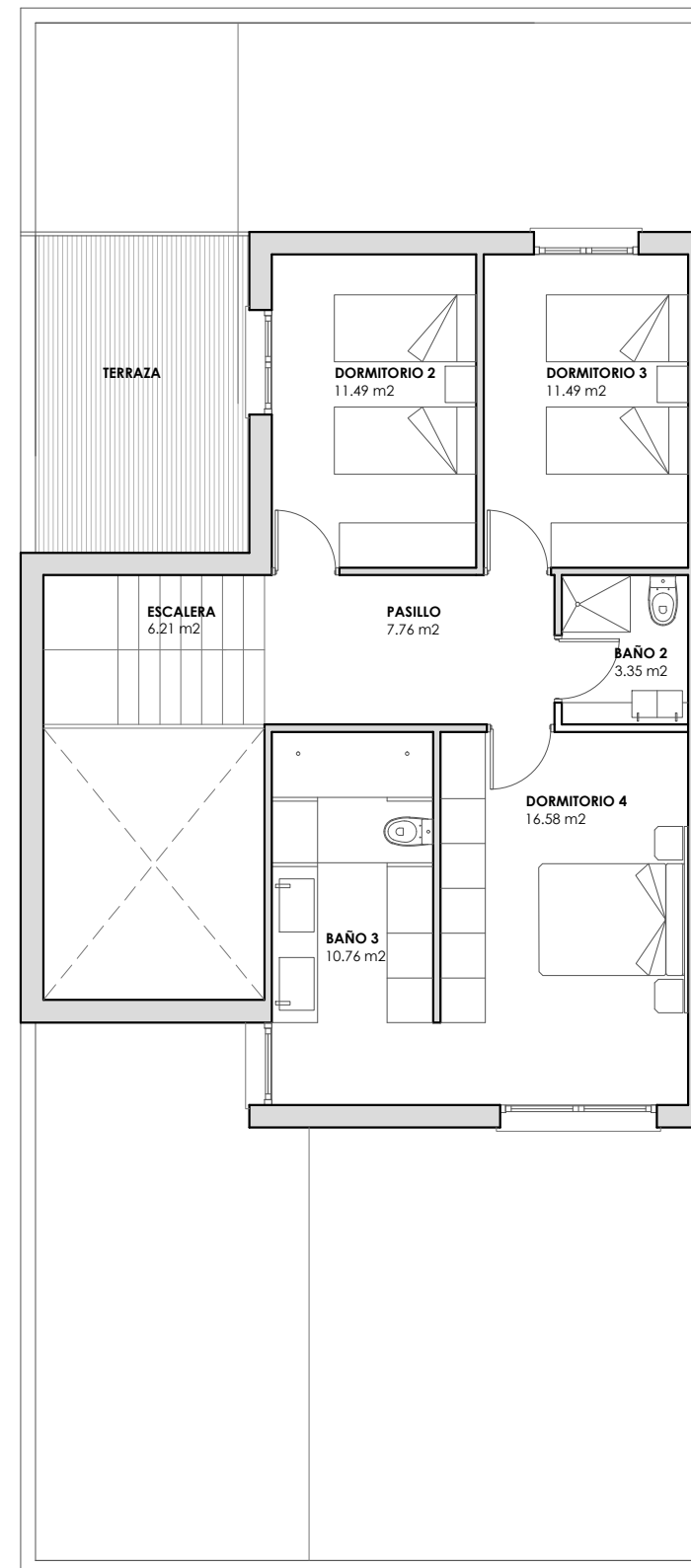


Planta baja



Planta primera

CUADRO DE SUPERFICIES

PLANTA BAJA	
GARAJE	24.12 m ²
PASILLO	7.61 m ²
ESCALERA	6.21 m ²
BAÑO 1	3.21 m ²
DORMITORIO 1	11.99 m ²
SALÓN-COCINA	43.01 m ²
SUPERFICIE ÚTIL	96.15 m²
SUPERFICIE CONSTRUIDA	108.87 m²

PLANTA PRIMERA	
ESCALERA	6.21 m ²
PASILLO	7.76 m ²
BAÑO 2	3.35 m ²
BAÑO 3	10.76 m ²
DORMITORIO 2	11.49 m ²
DORMITORIO 3	11.49 m ²
DORMITORIO 4	16.58 m ²
SUPERFICIE ÚTIL	67.64 m²
SUPERFICIE CONSTRUIDA	93.70 m²

TOTAL SUPERFICIE ÚTIL	158.73 m²
TOTAL SUPERFICIE CONSTRUIDA	202.57 m²

INFORMACIÓN Y VENTA

